

Y-VENTIL & MINI Y-VENTIL

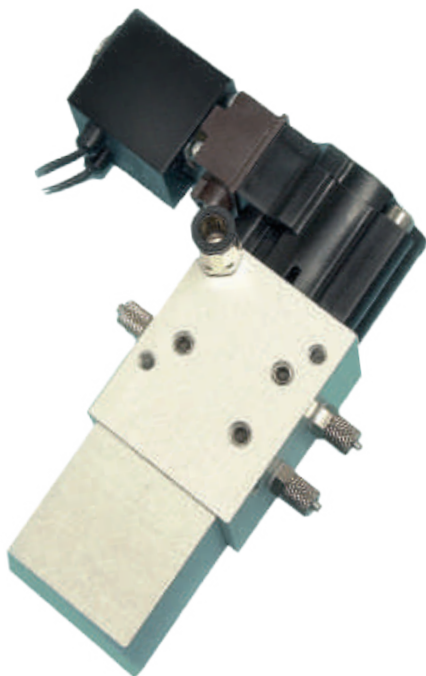
HOCHDICHT

MIT INTERNEM DRUCKAUSGLEICH

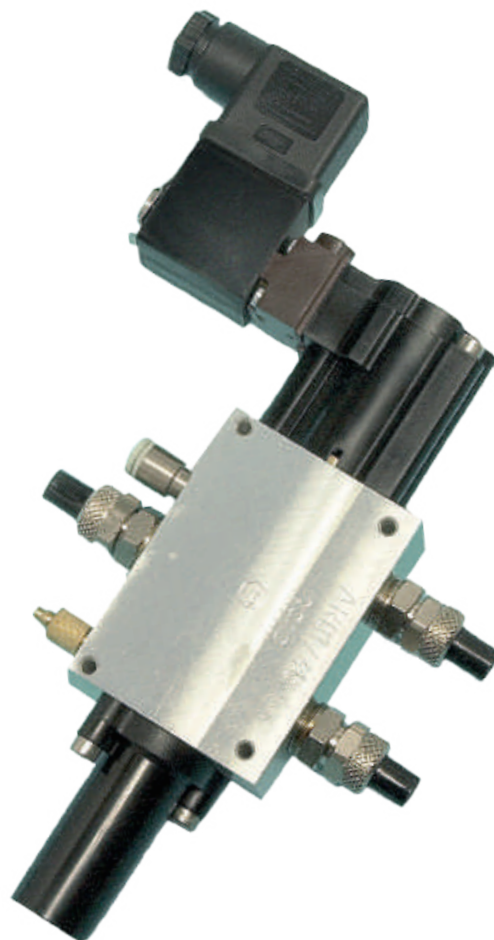
Das **3/2-Wege Y-Ventil** ist ein hochdichtes pneumatisch gesteuertes Ventil mit internem Druckausgleich. Es kann für jede Dichtheitsanwendung, die ein hochdichtes Y-Ventil benötigt, eingesetzt werden. Die häufigste Anwendung des Y-Ventils ist die Umschaltung zwischen zwei verschiedenen Messkreisen an einem Messgerät. Ein am Y-Ventil montiertes 24V Magnetventil kann entweder durch einen Ausgang des Messgeräts oder extern z.B. mit einer SPS beschaltet werden.

Das **Y-Ventil** kann auch zum externen Entlüften verwendet werden. Dies verhindert, dass Wasser, Öl, Staub und sonstige Partikel das ATEQ-Gerät verunreinigen würden, wenn sie beim Entlüften durch das Messgerät in die Gerätepneumatik gelangen könnten.

Das **Y-Ventil** kann auch zur Überprüfung der Kalibrierung des Messgeräts verwendet werden. In diesem Fall wird ein kalibriertes Master-Leck an einem der **Y-Ventil**-Ausgänge angeschlossen.



Mini Y-Ventil



Y-Ventil

Y-VENTIL & MINI Y-VENTIL

HOCHDICHT MIT INTERNEM DRUCKAUSGLEICH

Anschlussvarianten

ANSCHLUSSDURCHMESSER			
Ventil Typ	Ein-/Ausgang	Steuerdr.	Druckausgleich
6/8 Y-Ventil	6/8	4/6	2.5/4
4/6 Y-Ventil	4/6	4/6	2.5/4
3/5 Y-Ventil	3/5	4/6	2.5/4
Mini Y-Ventil 2.5/4	2.5/4	4/6	-
Mini Y-Ventil 3/5	3/5	4/6	-

Hauptmerkmale

- Medium → Air, Gas
- Differenzdruck → 0 - 10 bar mit Druckausgleich
- Max. zulässiger Druck → 12 bar
- Druckversorgung → Sauber, trocken und ölfrei
- Max. Versorgungsdruck → 10 bar
- Min. Versorgungsdruck → 4 bar
- Optim. Versorgungsdruck → 6 bar
- Fluss Durchmesser → 4 mm (Y-Ventil)
2 mm (Mini Y-Ventil)
- Lebenserwartung → 4 Millionen Zyklen

Zubehör

weiteres Zubehör für ATEQ Dicht- und Durchflussmessgeräte

- Fernbedienung
- Automatische Schnellspanner
- Kalibriertes Leck / Düse



Automatische Schnellspanner



Fernbedienungen

Technische Spezifikationen

Gehäuse

Gewicht: 695 g (Y-Ventil)
450 g (Mini Y-Ventil)
Abmessungen (in mm)
110 x 27 x 190 (Y-Ventil)
110 x 27 x 117 (Mini Y-Ventil)

Temperatur

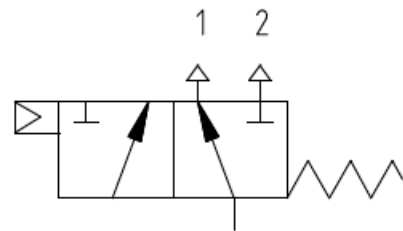
Umgebungstemperatur: +0°C bis +55°C

Optionen

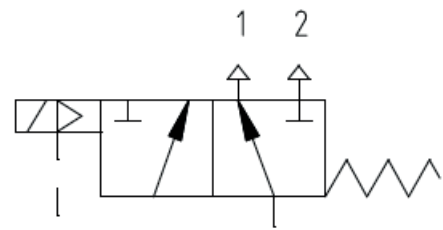
- Ventilüberwachung:

Das Y-Ventil kann optional mit einer Positionserkennung des Ventilschiebers zur Schaltüberwachung des Ventil ausgestattet werden.

Zur Anzeige der Schieberposition befindet sich eine LED am Ventilkörper.



Pneumatische Betätigung



Elektropneumatische Betätigung



Kalibriertes Leck / Düse